



Час зробити підлогу ідеальною!

Надійний та швидкий ремонт бетонної підлоги у тваринницьких комплексах

High-quality and reliable repair of concrete floor in livestock complexes

Ви хочете, щоб підлога у вашому корівнику була ідеальною? Ви плануєте ремонт у свинарнику, але не знаєте, як зробити його якісно й економічно? Сотні проблем із бетонною підлогою — одне рішення — Con-Korite X'tra!

Із приходом весни багато господарів замислюються над переобладнанням тваринницьких приміщень. Однією з найбільш болючих тем є оновлення підлоги в корівниках та свинарниках. Адже погана підлога на фермах (вибоїни, збиті краї тощо) — це зламані або підвернуті ноги в поросят та травмовані ратиці в корів. Це додаткові хвороби й ви-

браковка тварин, і, як наслідок, — додаткові збитки.

В умовах економічної кризи набагато економічніше відремонтувати стару підлогу, ніж її замінити. Порахуйте самі величину витрат на заміну підлоги:

- ◆ по-перше, вартість нової підлоги;
- ◆ по-друге, це час та витрати на зняття старої підлоги й встановлення нової;
- ◆ по-третє, це утилізація старої підлоги.

До того ж приміщення довгий період буде без тварин... А це також додаткові збитки.

Ми допоможемо вам зробити ремонт дешево, якісно та швидко!

Ми пропонуємо вам новинку на ринку будівельних сумішей України, яка є дуже популярною в США і в Європі.

Con-Korite X'tra — це будівельна суміш, спеціально розроблена для ремонту різних бетонних поверхонь у свинарниках та корівниках.

Ця суміш має високу щільність, зносостійкість та ідеально підходить для ремонту у тваринницьких приміщеннях.

Особливий склад цементу дозволяє Con-Korite X'tra швидко тверднути без усадки, що забезпечує зна-



*Лана Вівант,
HOG SLAT,
Україна*



чно вищу стійкість, ніж у звичайних цементних будівельних сумішей.

Початково дана суміш розроблялась саме для корівників (молочні або відгодівельні ферми). І, за відгуками наших клієнтів, у робочих умовах зарекомендувала себе «на відмінно»!

До того ж, як свідчить практика, Cop-Korite X'tra ідеально підходить для щільних підлог і в свинарських приміщеннях. За словами фахівців, ця суміш, як «пломба для зуба».

Cop-Korite X'tra досягає міцності 210 кг/см² лише за одну годину;

за 28 днів міцність становить уже 700 кг/см². Ця унікальна формула має винятковий опір стиранню, солям і сульфатам, що робить суміш довговічним і найбільш економічним варіантом для ремонту дуже зношеного бетону саме у тваринницьких приміщеннях з агресивним середовищем.

Суміш Cop-Korite X'tra дозволяє відносно недорого, якісно, а головне, швидко виконати ремонт бетонних поверхонь, має гарні експлуатаційні характеристики в агресивному середовищі у тваринницьких комп-

лексах. Тобто тварин можна на кілька годин чи день вивести з приміщення, швидко виконати ремонт і... їх знову можна запускати у вже відремонтовану будівлю!

Основні напрямки застосування Cop-Korite X'tra:

- ◆ бетонна щільна й суцільна підлога;
- ◆ кормові жолоби;
- ◆ стіни;
- ◆ стійла;
- ◆ платформи для годівлі;
- ◆ заповнення заглиблень тощо.



До



Після



До



Після

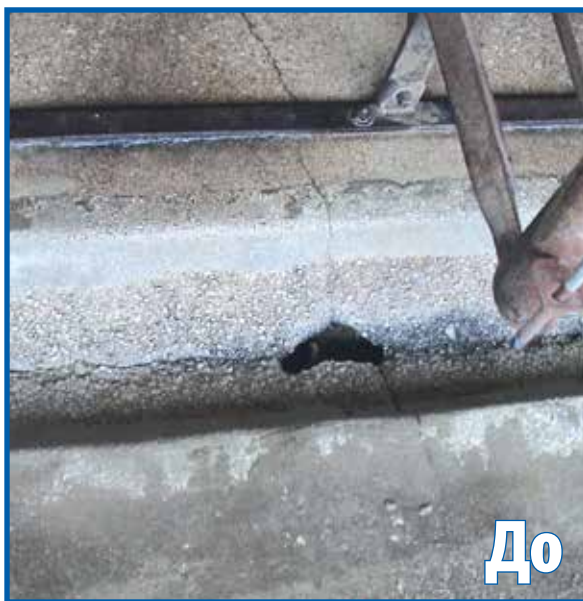




До



Після



До



Після

Що вам обов'язково потрібно запам'ятати про Con-Korite X'tra?

1. Застигає за 30–60 хвилин* — зводить простій до мінімуму!
2. Висока щільність і зносостійкість — витримує великі навантаження від худоби й транспортних засобів!
3. Не дає просідань — є міцною цементуючою речовиною!
4. Вологостійкість — ідеально підходить для вологого клімату.

5. Морозостійкість — протистоїть пошкодженням, пов'язаним із заморожуванням/розморожуванням поверхні.

Нарешті наші клієнти мають можливість позбавитися від проблем, пов'язаних із старою підлогою у тваринницьких приміщеннях. Адже що таке для фермера «ідеальна підлога»? Це комфорт і здоров'я тварин, що є головною умовою успішного бізнесу. Отже, позбудь-

теся й ви головного болю назавжди — зробіть ремонт один раз й отримайте ідеальну бетонну підлогу на довгий термін!

Ми пропонуємо вам унікальні продукти, спеціалізовані покриття й винятковий сервіс для ремонту, захисту й відновлення бетонних поверхонь.

Обираючи Con-Korite X'tra, ви обираєте якість, надійність та економність.

*Ремонт потрібно робити за температури в приміщенні 20 °С. Що нижча температура, то довшим буде час зчеплення бетону.